

# KONSULTACJE SPOŁECZNE

W SPRAWIE WYZNACZENIA  
OBSZARÓW ZDEGRADOWANYCH  
I OBSZARÓW REWITALIZACJI

GMINY LESZNO



społeczeństwo  
środowisko  
gospodarka  
przestrzeń

TERMIN KONSULTACJI: OD 14.02 DO 15.03.2020 ROKU  
PROJEKT JEST DOSTĘPNY W POKOJU NR 21, W URZĘDZIE GMINY  
ORAZ NA STRONIE INTERNETOWEJ: [WWW.KONSULTACJE.GMINALESZNO.PL](http://WWW.KONSULTACJE.GMINALESZNO.PL)

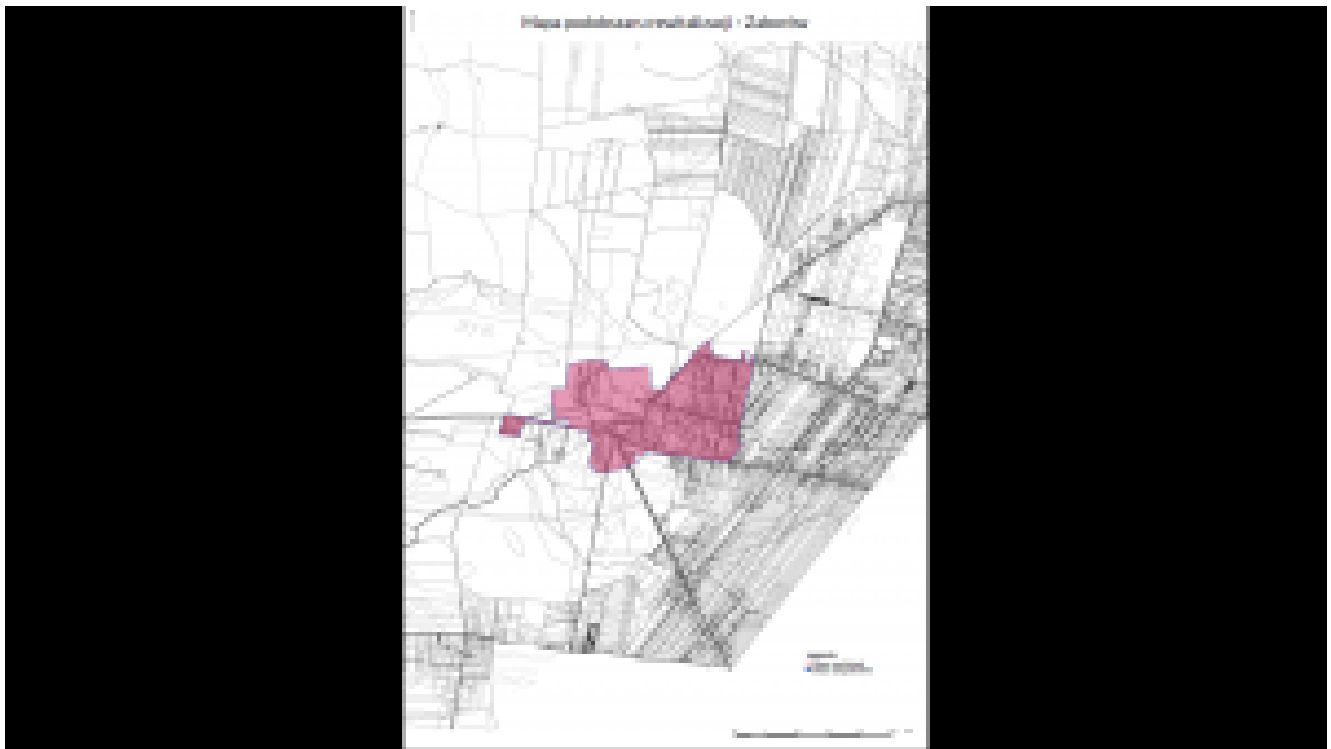


## Gminny Program Rewitalizacji

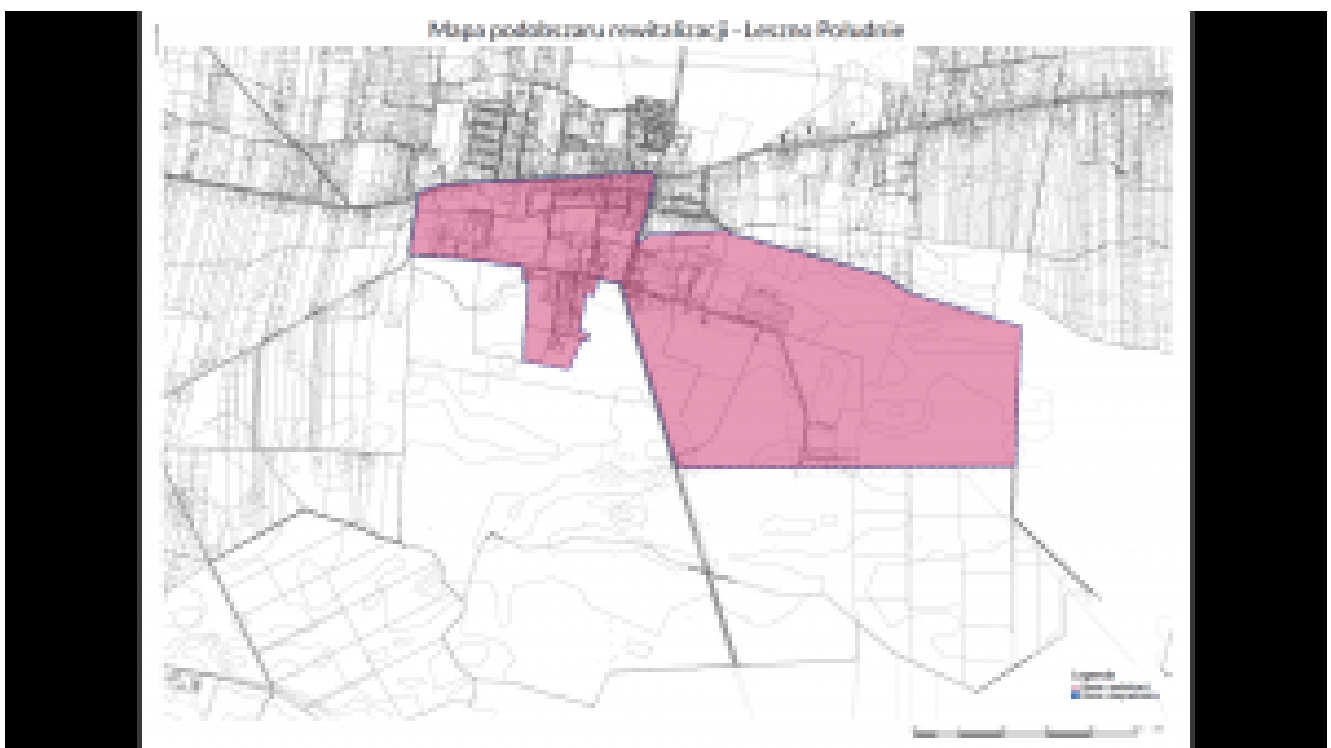
Zapraszamy do udziału w konsultacjach społecznych dotyczących wyznaczenia obszarów, które zostaną objęte **Gminnym Programem Rewitalizacji**.

Zachęcamy do wypełniania ankiety. Poniżej w wersji elektronicznej lub w wersji papierowej dostępnej w pokoju nr 21 w Urzędzie Gminy.

[Przeczytaj opracowanie służące wyznaczeniu obszaru zdegradowanego i obszaru rewitalizacji w gminie Leszno.](#)

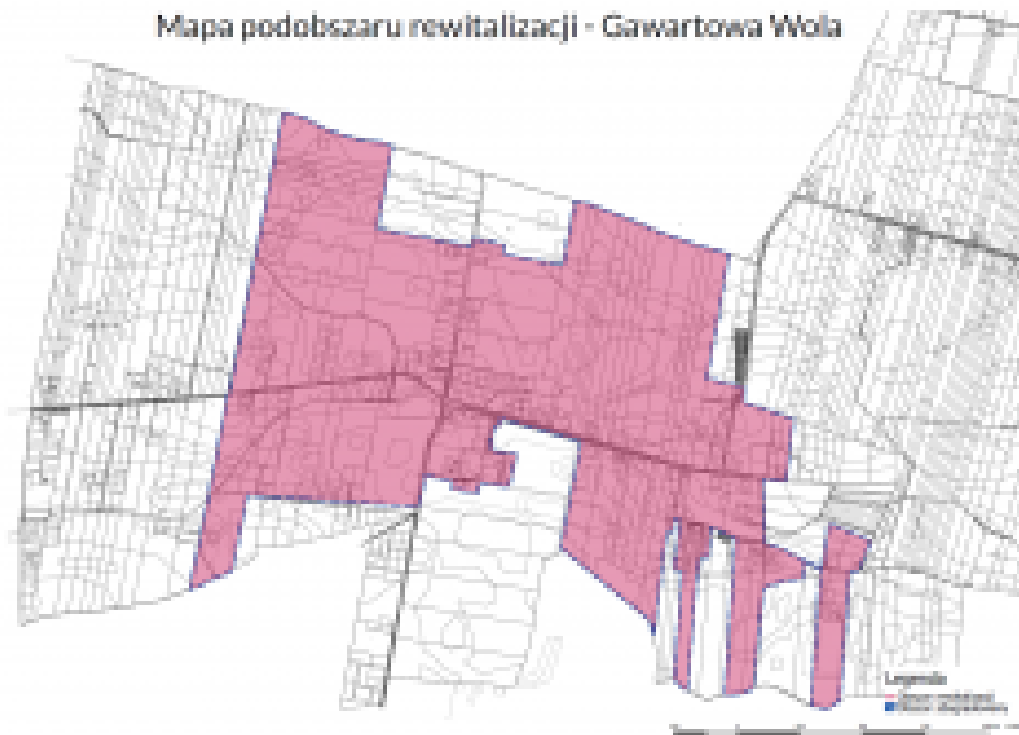


[Zabrze](#)



[Leszno Południe](#)

Mapa podobszaru rewitalizacji - Gawartowa Wola



[Gawartowa Wola](#)

[Projekt uchwały z dnia 14 lutego 2020 roku](#)

Ładuję...