

# **Mamy znakomitą wiadomość dla wielbicielek i wielbicieli roweru!**

27 stycznia podczas sesji Rady Gminy radni podjęli decyzję o współdziałaniu Gminy Leszno z innymi gminami i powiatami w celu przygotowania i realizacji projektu inwestycyjnego „Trasa rowerowa wokół Kampinoskiego Parku Narodowego wraz z trasami łącznikowymi i infrastrukturą towarzyszącą”.

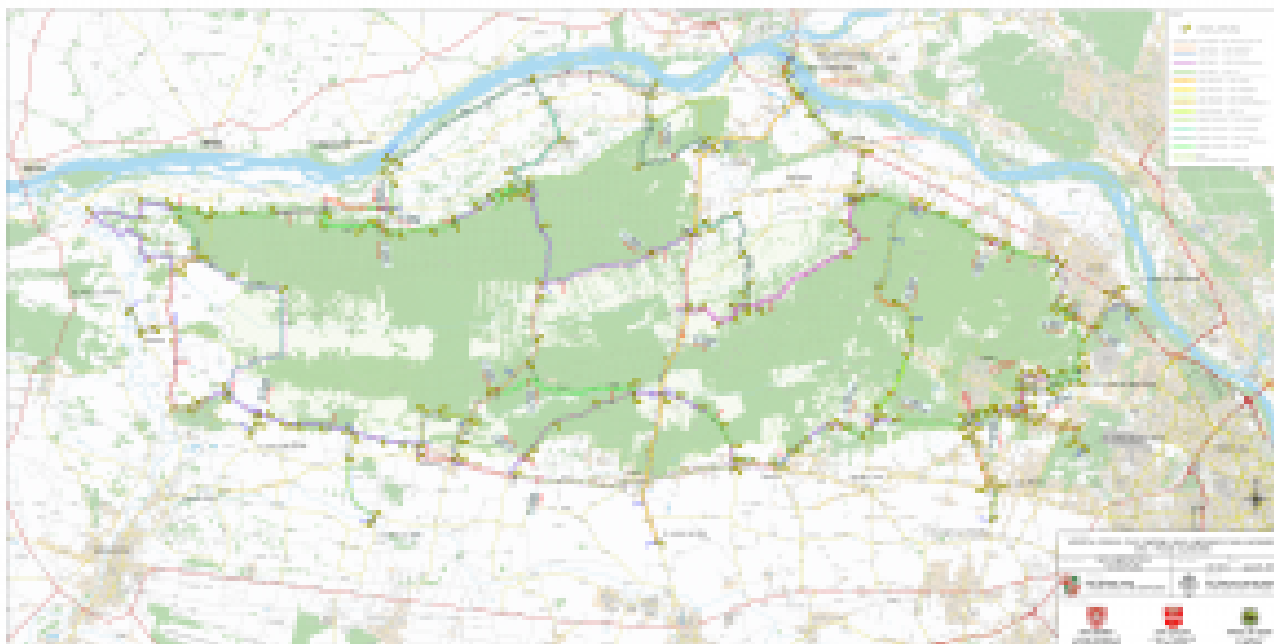
Przedsięwzięcie ma być realizowane z powiatami:

- nowodworskim,

- sochaczewskim,
- warszawskim zachodnim

oraz gminami:

- Czosnów,
- Leoncin,
- Brochów,
- Izabelin,
- Kampinos,
- Łomianki,
- Stare Babice.



[Mapa planowanego przebiegu ścieżek, aby powiększyć kliknij w link](#)

Trasy rowerowe będą poprowadzone wewnątrz KPN, aby zapewnić rowerzystom walory krajobrazowe, środowiskowe i kulturowe. Projekt zakłada umożliwienie mieszkańcom dojazd do pracy, szkoły, punktów usługowo-handlowych, przystanków autobusowych.

Będą również połączone z siecią tras rowerowych Warszawskiego Obszaru Funkcjonalnego, które realizuje już Gmina Leszno razem z Ożarowem Mazowieckim i Starymi Babicami.

Decyzja radnych to dopiero początek pracy nad realizacją

projektu, który w założeniu ma być dofinansowany ze środków Unii Europejskiej. Teraz czas na przygotowanie dokumentów i aplikację o środki zewnętrzne. Jeśli wszystko przebiegnie pomyślnie, projekt będzie realizowany w latach 2022–2027.