

Centralna Ewidencja Emisyjności Budynków



Od 1 lipca 2021 każdy obywatel lub zarządca budynku będzie zobowiązany złożyć deklarację do Centralnej Ewidencji Emisyjności Budynków.



CENTRALNA EWIDENCJA EMISYJNOŚCI BUDYNKÓW

INFORMATOR DLA WŁAŚCICIELI
I ZARZĄDCÓW BUDYNKÓW

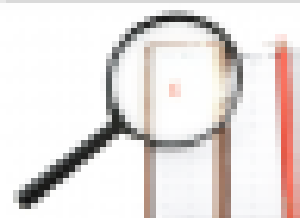


TERMIN ROZPOCZĘCIA SKŁADANIA DEKLARACJI

Od 1 lipca każdy obywatel lub zarządca budynku będzie zobowiązany złożyć deklarację do Centralnej Ewidencji Emisyjności Budynków. Dla budynków, które już istnieją właściciel lub zarządca będzie miał 12 miesięcy. Dla nowo powstałych budynków termin ten będzie wynosił 14 dni.

WAŻNA DATA

1 LIPCA 2021





JAKI JEST CEL STWORZENIA CENTRALNEJ EWIDENCJI EMISYJNOŚCI BUDYNKÓW?



Celem stworzenia centralnej bazy jest poprawa jakości powietrza - likwidacja głównej przyczyny zanieczyszczeń - emisji substancji powodujących smog. CEEB będzie ważnym narzędziem wspierającym wymianę starych kotłowni grzewczych, będzie również miejscem, gdzie dostępne będą informacje na temat wszystkich programów finansowania wymiany pieców. Dzięki szczegółowym danym o budynkach będziemy wiedzieć o wiele więcej na temat sytuacji w mieszkalności. CEEB stanowić będzie również narzędzie dla organów administracji centralnej i samorządowej do realizacji polityki niskoemisyjnej. Dla obywateli zostaną uruchomione usługi, które przyczynią się do poprawy stanu technicznego budynków w zakresie bezpieczeństwa, np. zarządzanie przeglądami kominiarskiego czy inwentaryzacji budynku.

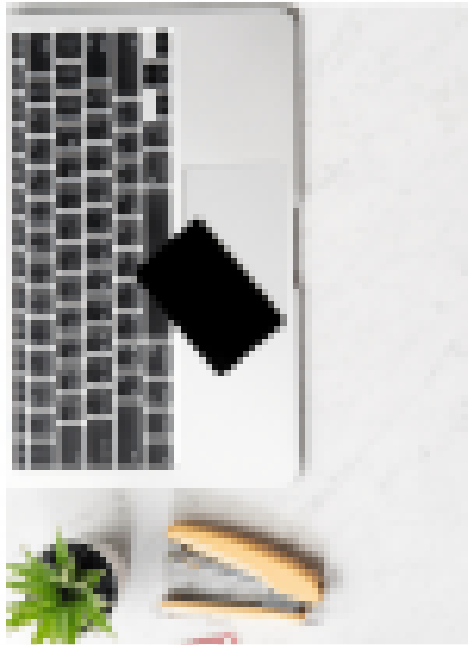
JAKIE INFORMACJE BĘDZIE ZAMIERAŁA DEKLARACJA?

Deklaracja będzie zawierała takie informacje jak:

- imię i nazwisko albo nazwę właściciela lub zarządcy budynku lub lokala oraz adres miejsca zamieszkania lub siedziby,
- adres nieruchomości, w obrębie której eksploatowane jest źródło ciepła lub źródło spalania paliw,
- informacje o liczbie i rodzaju eksploatowanych w obrębie nieruchomości źródeł ciepła lub źródeł spalania paliw oraz o ich przeznaczeniu i wykorzystywanych w nich paliwach,
- numer telefonu właściciela lub zarządcy (opcjonalnie),
- adres e-mail (opcjonalnie).



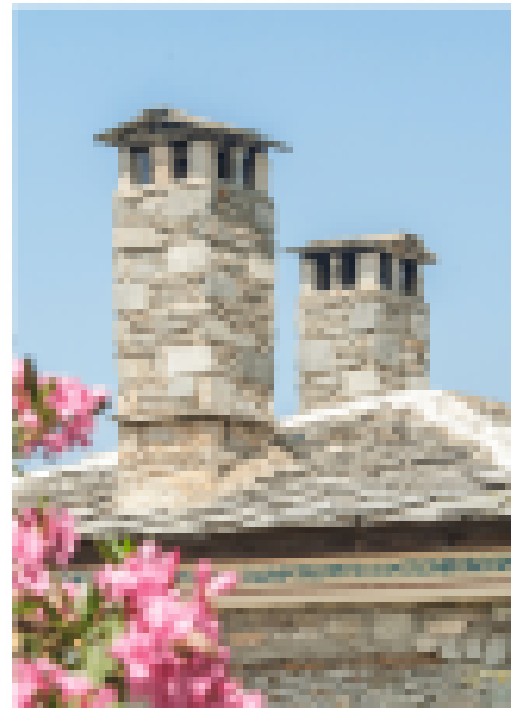
W JAKI SPOSÓB MOŻNA BĘDZIE ZŁOŻYĆ DEKLARACJE DO CEEB?



- w formie elektronicznej, czyli przez internet – jest to najrybniejszy oraz najwygodniejszy sposób. Oprócz tego, że umożliwia to oszczędność czasu a także pieniędzy, niewątpliwą zaletą jest również to, że deklaracja można złożyć nie wychodząc z domu (zachęcamy wszystkich do korzystania z elektronicznego sposobu składania deklaracji);
- w formie papierowej – wypełniony dokument można będzie wysłać listem albo złożyć osobiście we właściwym Urzędzie (zgodnie z lokalizacją budynku).

CO W PRZYPADKU KIEDY WŁAŚCICIEL DOMU MA DWA ŹRÓDŁA OGRZEWANIA, CZY POWINIEN W DEKLARACJI PODAĆ OBA?

W deklaracji właściciel domu powinien zgłosić wszystkie źródła ogrzewania. Wskazuje on bowiem informacje o liczbie i rodzaju eksploatowanych w obiekcie nieruchomości źródeł ciepła lub źródeł spalania paliw, o których mowa odpowiednio w art. 27a ust. 2 pkt 1 lit. a i c ustawy o wspieraniu termomodernizacji i remontów oraz o centralnej ewidencji nieruchomości budynkowe oraz o ich przeznaczeniu i wykorzystywanych w nich paliwach.





JAKIE BĘDĄ SANKCJE DLA OSÓB, KTÓRE NIE ZŁOŻYŁY DEKLARACJI?

Przepisy wprowadzające obowiązek złożenia deklaracji zostały wzmocnione przepisami sankcyjnymi, uwzględniającymi jednocześnie instytucję czynnego bału. W art. 37h o wspieraniu termomodernizacji i remontów oraz o centralnej ewidencji emisji ciepła budynków wprowadza się sankcje karne, które mogą być nakładane w przypadku niezłożenia w ustawowym terminie sw. deklaracji. Wprowadzane rozważania ma pełnić funkcję prewencyjną i dyscyplinującą obowiązujących do złożenia deklaracji, aczkolwiek nie ma na celu bezwarunkowego karania osób, które takiej deklaracji nie złożyły. Za brak złożenia deklaracji będzie grozić grzywna, która jest wymierzana na zasadach ogólnych kodeksu wykroczeń. Jeżeli jednak zrefleksujemy się, że nie złożyliśmy deklaracji, zaraz samorzutnie "podejmiemy" o tym informację, możemy uniknąć kary przekazyjąc wymagane informacje do urzędu w ramach czynnego bału. Założeniem ustawodawcy jest doprowadzenie do sytuacji, w której obywatel złoży deklarację, nawet z uchybieniem terminu.





PODSUMOWANIE

1 LIPCA 2021

Ministerstwo Informatyzacji
CENTRALNA KOMISJA WYBORCZA

CELE WYKONANY DEKLARACJI

Wzrost liczby zgłoszeń i podjętych sprawozdań z budżetów wydziałów.

W JAKI SPOSÓB WYKONANO DEKLARACJĘ

Wzrost efektywności i jakości usług (zamiast 100% w poprzednim okresie). Dzięki temu, w analizie i ocenie jest coraz więcej wydziałów, co przyczynia się do wzrostu i stabilizacji naszej misji na poziomie krajowym.

Wzrost udziału w budżecie Ministerstwa Informatyzacji oraz wzrost udziału w budżecie wydziałów i jednostek.

NA JAKI SPÓTYWNIENIE WYKONANO DEKLARACJĘ

Skonkretyzowanie i wytyczenie zadań z określonymi terminami i odpowiedzialnościami.

W JAKIM TRYBIE WYKONANO DEKLARACJĘ

W systemie informacyjnym Ministerstwa Informatyzacji i wydziałów jednostek państwa.

W trybie otwartym, zgodnie z zasadami przejrzystości i sprawności.



info-osob@gunb.gov.pl



www.gunb.gov.pl



ul. Krótka 38/42
00-912 Warszawa

<https://www.gunb.gov.pl/informacja/aktualnosci/aktualnosci-emergencyjne-wydzialow-wyborczych>